



# Respondus, un programa para la creación y publicación de cuestionarios



**José J. del Ramo Romero**

Profesor titular del Departament de Biologia Funcional i Antropologia Física de la Universitat de València.  
ramo@uv.es



**Neus López Soler**

Doctora en Biología por la Universitat de València. Becaria, en el curso 2007/2008, del Programa TIC de la Universitat de València.  
neus.lopez@uv.es

| Fecha presentación: 02/10/2008 | Aceptación: 27/10/2008 | Publicación: 22/12/2008

## Introducción

Los cuestionarios y exámenes son una de las herramientas más utilizadas en la evaluación de los alumnos y cada vez es más común la utilización de plataformas de *e-learning* para su seguimiento. Respondus© (Respondus Inc.) es una aplicación diseñada para Windows que permite la creación y edición de cuestionarios, para ser impresos en papel o publicados directamente en diferentes sistemas *e-learning* (Blackboard, eCollege, WebCT, etc.). Los cuestionarios pueden crearse *offline* a través de un entorno de ventanas sencillo. Una vez creados, pueden utilizarse en diferentes sistemas. Respondus© también permite exportar cuestionarios con el sistema IMS QTI. IMS QTI es un estándar que permite la interoperabilidad entre sistemas que trabajan con objetos de aprendizaje, centrándose en la definición de un modelo de preguntas y gestión de la evaluación. Este formato es el estándar en otras plataformas, como por ejemplo dotLRN.

## Evaluación del programa

Al abrir el programa es necesario seleccionar en primer lugar la plataforma a la que posteriormente se exportarán los cuestionarios. Respondus© ofrece distintos entornos de usuario para cada plataforma, con el fin de equiparar las características y la terminología utilizada en cada una de ellas. No obstante, en cualquier momento es posible cambiar la plataforma desde el menú de inicio. También es posible cambiar de plataforma con un archivo abierto. En este caso, el programa advierte de aquello que será modificado. o nos

indica las opciones a elegir para realizar la conversión. Además, ofrece la posibilidad de sustituir el archivo o guardarlo con otro nombre.

En la pantalla de inicio (Figura 1), el programa muestra las diferentes acciones que se pueden llevar a cabo. Se pueden crear bases de datos de preguntas sobre el mismo programa, importar preguntas desde otros archivos (como txt, MicrosoftWord©) siempre y cuando se presenten en el formato aceptado por Respondus©, crear cuestionarios con preguntas previamente introducidas, o guardar un cuestionario con todos sus componentes (imágenes, ecuaciones, etc.) en un archivo comprimido.

Respondus© ofrece una gran versatilidad en lo que respecta al tipo de preguntas que puede crear (Figura 2). En función de la plataforma seleccionada, se pueden crear un tipo de preguntas u otras, aunque, en general, la mayoría de ellas son coincidentes. Básicamente, existen ocho tipos de preguntas diferentes, entre las que se encuentran:

- a) opción múltiple, con muchas respuestas posibles pero solo una respuesta correcta;
- c) ensayo, para respuestas de desarrollo;
- d) relacionar, para asociar conceptos o ideas;
- e) rellenar espacios en blanco;
- f) múltiples respuestas, similar al caso de opción múltiple, pero con más de una respuesta correcta;
- g) ordenar; y
- h) calcular.

De los diferentes tipos de preguntas, algunas pueden ser



Figura 1. Vista general de la página de inicio de Respondus con las opciones donde aparecen las opciones crear, abrir, importar cuestionarios

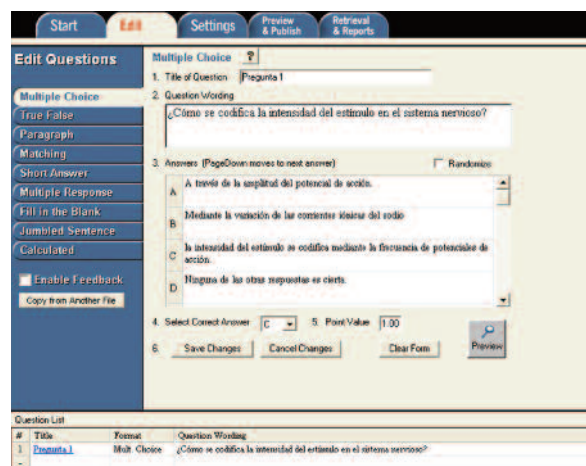


Figura 2. Vista del menú de edición donde se introducen las preguntas de los cuestionarios

evaluadas directamente por la plataforma al ser publicados los cuestionarios, mientras que otras necesitan de su posterior corrección por parte del profesor. Cuando se pretende utilizar un cuestionario creado en una plataforma, en otra que no comparte todos los tipos de pregunta, Respondus© ofrece la opción de omitir o dejar en *cuarentena* las que no son compatibles.

Todos los tipos de preguntas permiten introducir mensajes de retroalimentación que le aparecerán al alumno una vez haya respondido a la cuestión. La retroalimentación se puede mantener de forma inactiva, pero sin perder su información, y se puede volver a activar en cualquier otro momento. Por otro lado, es posible indicar la puntuación de cada una de las preguntas. También es posible agregar imágenes, audio, vídeos, tablas y otros tipos de archivos adjuntos. Del mismo modo, también se pueden crear ecuaciones y añadirlas. El editor de ecuaciones de Respondus© funciona de manera muy similar al que se encuentra en MicrosoftWord©, y es una versión especial de *MathType*, el cual puede ser también utilizado directamente en Respondus©.

Por otro lado, el programa Respondus© permite configurar el cuestionario antes de subirlo a la plataforma *e-learning*. Este paso es opcional (y en ciertas plataformas incluso no existe) ya que las propiedades del cuestionario se pueden definir internamente en cada una de ellas. Las características que pueden definirse dependen del tipo de plataforma. De entre las posibles características que pueden configurarse destacan: la creación de secciones o bloques de preguntas, los periodos en que se encontrarán disponibles los cuestionarios, limitaciones de acceso al cuestionario (IPs, contraseña), orden de aparición de preguntas, tiempo para realizar el cuestionario, número de veces que un alumno puede realizar el cuestionario, etc.

Una vez incluidas las preguntas y configuradas las propiedades del cuestionario, el menú *Vista preliminar* (Figura 3) permite revisarlo pregunta por pregunta antes de publicarlo, o imprimirlo para cerciorarse de que el cuestionario se ha creado correctamente. En caso de requerir alguna modificación se puede realizar desde esta misma ventana, sin necesidad de volver a menús anteriores. Finalmente, el cuestionario puede publicarse en la plataforma, exportarse en diferentes formatos (MicrosoftWord©, txt o rtf), o editarse para su impresión directa desde Respondus©. Los pasos a seguir para la publicación también dependen del tipo de pla-

taforma a la que esté destinado el cuestionario. Sin embargo, las opciones para imprimir son comunes a todas las plataformas (Figura 4). Existen tres tipos de formatos para imprimir: únicamente el cuestionario, el cuestionario con las respuestas o solamente las respuestas. Una vez seleccionada la opción deseada, se pueden modificar varias propiedades (tipo de letra, título de las preguntas, puntuación, retroalimentación, etc.). Además, es posible generar distintos cuestionarios variando de forma aleatoria el orden de las preguntas (hasta 5 variaciones de un mismo cuestionario), así como especificar un rango de preguntas para ser incluidas en el cuestionario.

Finalmente, con Respondus© es posible recuperar los informes que generan algunas de las plataformas: puntuación de los estudiantes, estadísticas, etc. Con ello es posible explorar los resultados incluso trabajando *off-line*. También se puede descargar la base de datos que contiene todas las respuestas de los alumnos. Asimismo es posible la recuperación de cuestionarios ya incluidos en cursos, los cuales pueden ser modificados, guardados o publicados de nuevo desde Respondus©.

## Conclusiones

Respondus© es una herramienta muy útil para la creación y publicación de cuestionarios en plataformas *e-learning*. En casi todas las plataformas este trabajo se puede llevar a cabo directamente pero resulta tremendamente costoso. El entorno de trabajo de Respondus© simplifica enormemente las tareas de creación, administración y evaluación de cuestionarios.

La adquisición del programa Respondus© se realiza directamente a través de su página de internet (<http://www.respondus.com>). Dicha adquisición puede, en algunos casos, conllevar algún problema administrativo por el hecho de que la empresa de software no emite una factura, pero de cualquier forma, el precio educativo de una licencia (79\$) es muy atractivo, aunque también se puede negociar un programa de licencias de campus para un centro educativo. Existe una versión completa totalmente gratuita durante un periodo de prueba de 30 días.

El programa contiene un completo material de apoyo para los usuarios, disponible en la ayuda incluida en el programa, así como en las herramientas *online* disponibles en la página web (vídeos, tutoriales, manuales, etc.).

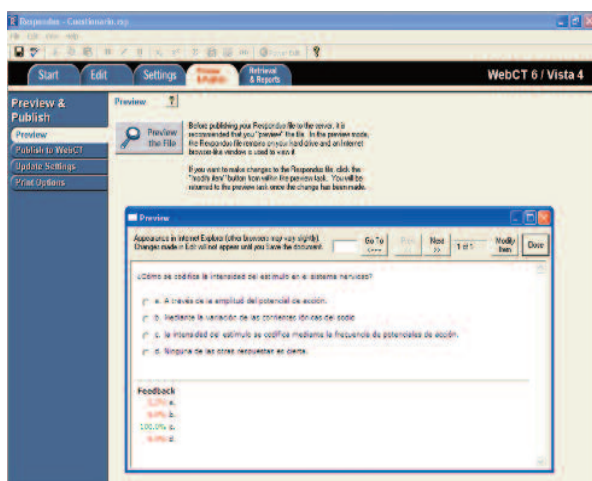


Figura 3. Vista preliminar de un cuestionario, mostrando el aspecto de una pregunta que además puede ser modificada o eliminada.

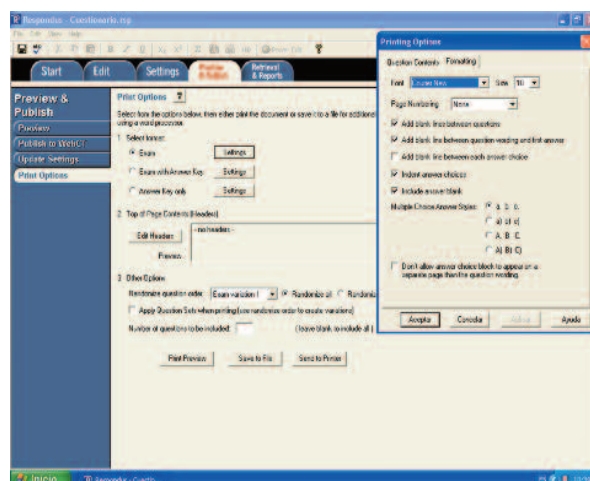


Figura 4. Vista de la ventana que presenta las distintas opciones de impresión que ofrece el programa.

### Bibliografía

Manual para Blackboard:

[http://notes.sistema.itesm.mx/apps/viti/bb/cursos.nsf/018b1c7685031ca686256c610080a1bd/3529654963364a1786256dbe00745561/\\$FILE/\\_48tqq209ochiioikj5edo6urj4elpg\\_.pdf](http://notes.sistema.itesm.mx/apps/viti/bb/cursos.nsf/018b1c7685031ca686256c610080a1bd/3529654963364a1786256dbe00745561/$FILE/_48tqq209ochiioikj5edo6urj4elpg_.pdf) Fecha de consulta: 10.11.2008.

Manual para dotLRN:

[http://www.uv.es/progtic/documents/manuales/Manual\\_Respondus\\_0508.pdf](http://www.uv.es/progtic/documents/manuales/Manual_Respondus_0508.pdf). Fecha de consulta: 10.11.2008.

Manual para WebCT:

[http://ponce.inter.edu/nhp/contents/webct\\_pagenew/webct/Respondus/ManualRespondus.htm](http://ponce.inter.edu/nhp/contents/webct_pagenew/webct/Respondus/ManualRespondus.htm) Fecha de consulta: 10.11.2008.

Respondus Inc:

<http://www.respondus.com>. Fecha de consulta: 10.11.2008.

### | Cita recomendada de este artículo

Del Ramo, José J. y López Soler, Neus. (2008). Respondus, un programa para la creación y publicación de cuestionarios. [Evaluación de herramientas] @tic. revista d'innovació educativa.(nº 1) <http://ojs.uv.es/index.php/attic/article/view/53/52> Fecha de consulta: dd/mm/aa